

# L'habitat partagé et accompagné en 3D

## Défriche, Développe, Déploie



L'appel à projets « **L'habitat partagé et accompagné en 3D** » vise à outiller les porteurs de projet d'habitat inclusif en fonction de leur niveau d'avancement :  
intention, émergence, essaimage.

Les lauréats bénéficient d'un parcours d'accompagnement de « **pair à pair** » à la fois collectif et individuel ainsi que d'un soutien financier pour leur développement.

L'objectif : accompagner les porteurs de projet, contribuer au développement de l'habitat inclusif sur tous les territoires.

### 3 parcours

#### **Défriche ton HAPA**




Un programme « flash » pour éprouver l'idée des porteurs d'intention, d'apporter les éléments d'aide à la décision et d'informer sur les leviers principaux à mettre en place pour réussir le montage du projet.

#### **Développe ton HAPA**

Un programme pour appuyer la structuration des projets émergents, outiller les porteurs de projet dans leurs démarches, les faire monter en compétence sur les différents aspects techniques et les mettre en réseau.

#### **Déploie tes HAPA**

Un programme dédié aux porteurs de projet d'HAPA ayant fait la preuve de leur concept pour les appuyer dans leur stratégie d'essaimage territorial.

<b>Défriche ton HAPA</b>  	<b>Développe ton HAPA</b>  	<b>Déploie tes HAPA</b>  
<b>10 porteurs d'intention</b>	<b>8 porteurs de projet en émergence</b>	<b>8 porteurs de projet d'essaimage</b>
<p>1 MOOC</p> <p>1 séquence collective</p> <p><b>3 heures</b> de tutorat individuel par lauréat</p>	<p>4 séquences collectives</p> <p>1 visite inspirante</p> <p><b>3 jours</b> de tutorat individuel par lauréat</p>	<p>3 séminaires animés par un professionnel du changement d'échelle <b>ESS</b></p> <p><b>4 heures</b> de rendez-vous individuels avec experts</p>
	<p>1 prix de <b>5000 €</b> par lauréat</p>	<p>1 prix de <b>10 000 €</b> par lauréat</p>

### Porteur d'intention

Il s'agit en général un collectif de **personnes physiques** qui désirent s'engager dans un projet d'HAPA, à la recherche de retours d'expériences, de méthodologie et d'un premier réseau. Les besoins :

- Éléments de **vocabulaire**, définition
- **Mise en réseau** et entraide
- Appui **méthodologique** pour transformer l'idée en projet
- **Retours d'expérience** pour faciliter la prise de décision de poursuite

## Porteur de projet en émergence

Il s'agit en général d'une **personne morale** (association récemment créée ou personne morale se diversifiant) venant d'entamer la **phase de montage opérationnel** d'un projet d'HAPA, à la recherche d'**entraide** et d'**expertise technique** sur des points précis, tout autant que de retours d'expériences afin de prendre des décisions pour la suite du montage des projets. Les besoins :

- **Montée en compétences** sur les sujets techniques
- **Outils** en fonction des caractéristiques de projets
- **Mise en réseau** et entraide
- **Retours d'expérience** pour affirmer son projet
- Appui **opérationnel** dans le montage de son projet
- **Mutualisation** de moyens

## Porteur de projet d'essaimage

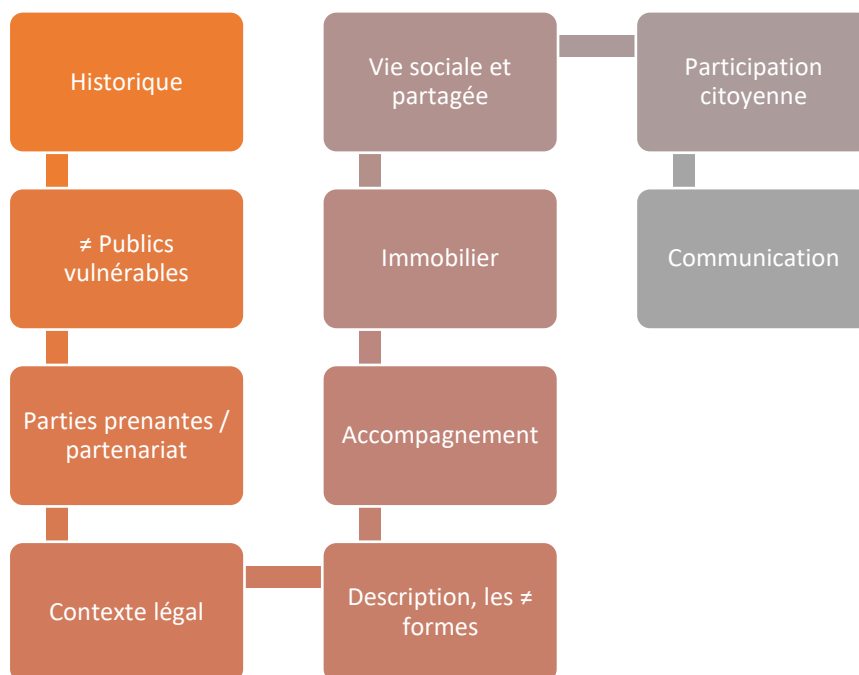
Il s'agit en général d'une **personne morale gérant un ou plusieurs habitats**, à la recherche d'**innovation sociale** pour développer de nouveaux projets et lever des freins techniques. On distingue deux niveaux d'avancement : les « **primo-essaimage** » qui essaime pour la première fois à partir d'une expérience réussie et les **essaimage « confirmés »** qui ont une **stratégie de déploiement** à plus grande échelle. Les besoins :

- **Changement d'échelle**
- **Mutualisation** de moyens
- Relais **lobbying**
- Aller plus loin, **innovation...**

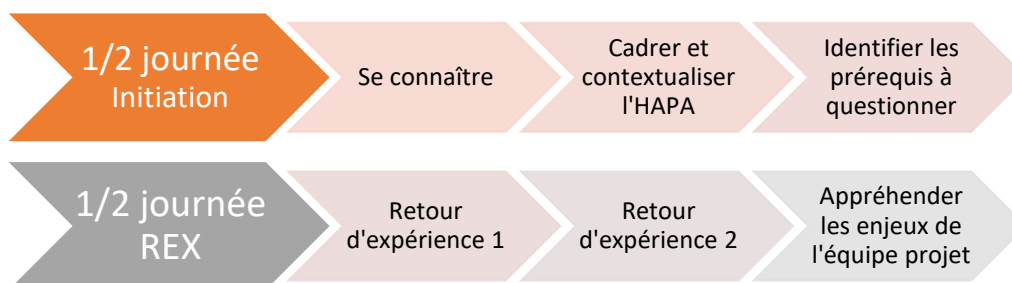
## I- Défriche ton HAPA

**1 MOOC** pour faire un tour d'horizon à 360° du montage d'un projet d'habitat partagé et accompagné. Cycle de vidéos courtes pour fournir un premier niveau d'information accessible à toutes les personnes qui découvrent le sujet de l'habitat partagé/inclusif (porteurs de projet, partenaires, élus...).

En complément de la vidéo, des ressources : livres, études, publications, sites internet qui permettront aux lauréats de compléter le parcours par eux-mêmes.



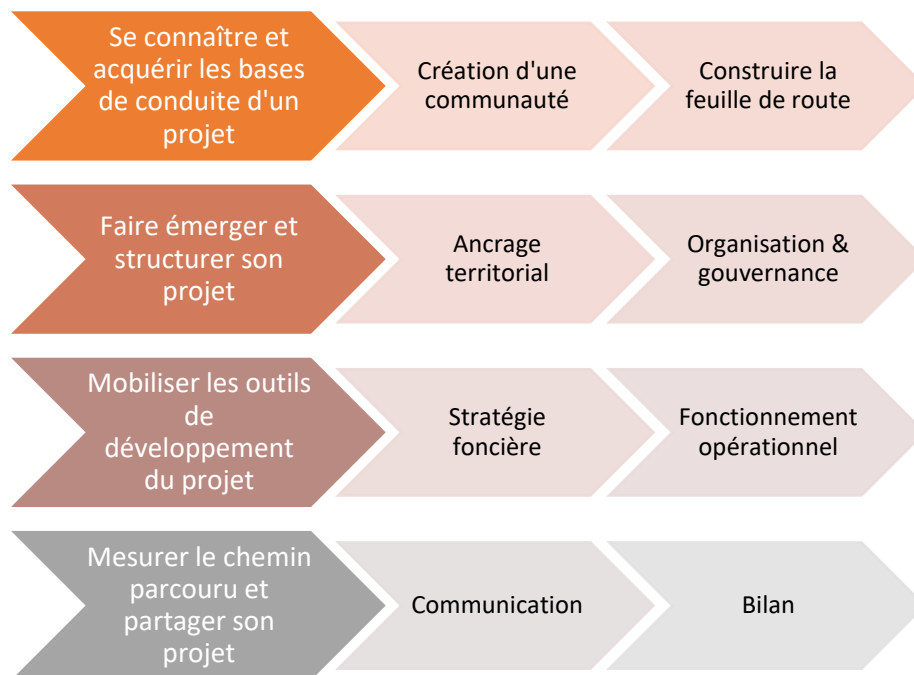
**1 séquence collective** réunit les lauréats en visioconférence pour favoriser l'interconnaissance et la mutualisation.



**3 heures de tutorat** individuel avec un porteur de projet expérimenté.

## II- Développe ton HAPA

**4 séquences collective** en présentiel et à distance pour monter en compétences et s'outiller en vue de concrétiser le projet.



**1 visite inspirante** pour approfondir un retour d'expérience en visitant le site d'un projet d'habitat fonctionnel, rencontrer les habitants, comprendre la logique d'ancrage territorial, s'inspirer et échanger.

**3 jours de tutorat individuel** pour permettre à chaque lauréat d'évoluer en confiance, d'approfondir ses problématiques avec un pair, d'être introduit dans des réseaux d'acteurs, d'être coaché par un porteur de projet expérimenté.

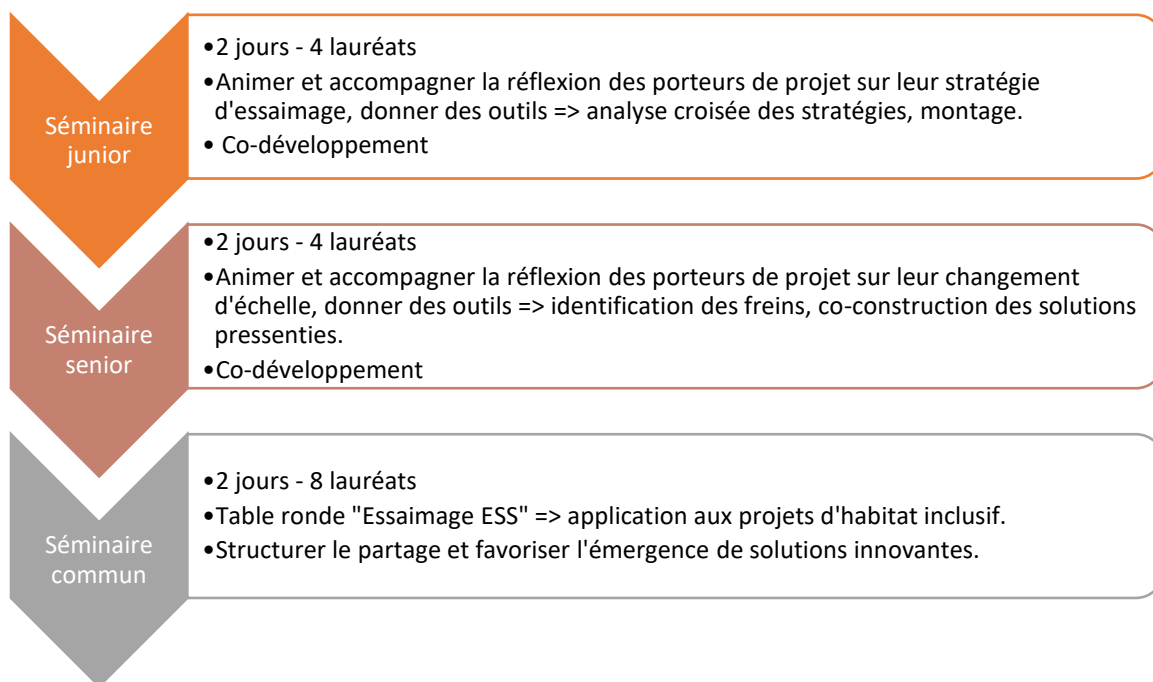
**1 plateforme de collaboration en ligne** pour échanger en dehors des séquences.

## III- Déploie tes HAPA

### 3 séminaires animés par un expert du changement d'échelle en ESS.

L'accompagnement se décline sur les deux niveaux de porteurs de projet (junior – qui essaient à partir d'une première expérience réussie – et senior – qui ont une stratégie de déploiement à plus grande échelle) ainsi qu'à l'occasion d'une échéance commune pour favoriser la mutualisation et susciter l'innovation.

Les séminaires sont animés par un animateur expert de l'ESS, capable de faire émerger les besoins, de synthétiser les échanges, de structurer le partage de solutions et d'accompagner l'innovation.



Ces séminaires mettent en œuvre des méthodes d'intelligence collective qui permettront d'accélérer les projets d'essai.

**4 heures de rendez-vous individuels avec des experts** pour favoriser la montée en compétence des porteurs de projet sur des thématiques qu'ils auront identifiées lors des séminaires (droit, finances, stratégie des organisations, management...). Ces rendez-vous leur permettent de mobiliser des compétences qui ne se trouvent pas dans leur équipe projet.

Pour plus d'information, contactez Chloé Olivereau : [contact@reseau-hapa.eu](mailto:contact@reseau-hapa.eu)